

Гид

по выбору одежды для
художественной портретной
фотосессии



Одежда - один из ключевых элементов портрета, который может сделать Ваш образ незабываемым или безнадежно испортить результат съемки.

СИЛУЭТ

в соответствии
с типом фигуры,
комфортный

ЦВЕТ

приглушенный,
близкий к природным
оттенкам

ЧУВСТВО МЕРЫ

умеренность
при выборе цветовой
палитры и аксессуаров



Общие рекомендации

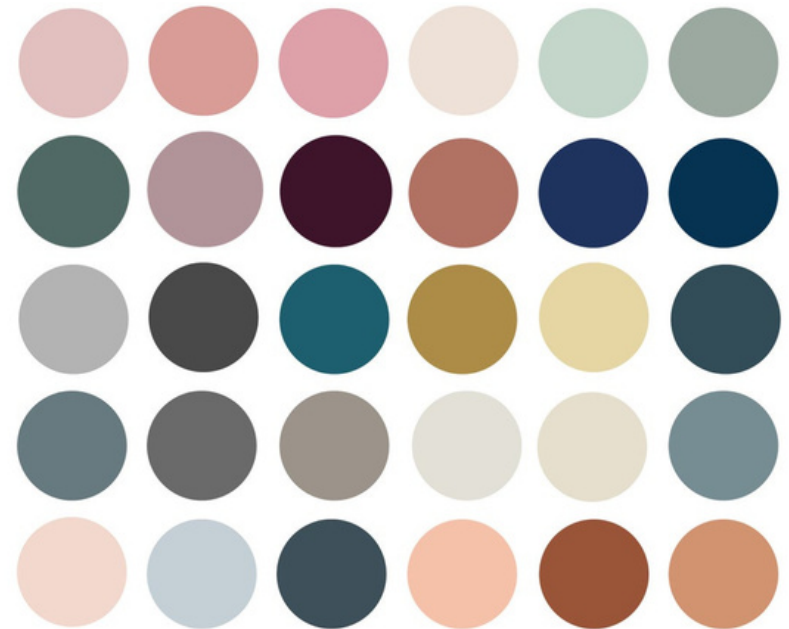
- Отдавайте предпочтение неустаревающей классике, мода быстро теряет срок годности. То, что сейчас в тренде, может выглядеть нелепо через 5-10 лет.
- Выбирайте наряды элегантного силуэта, по размеру. Излишний объем нежелателен также, как и узкая, обтягивающая одежда.
- Воздерживайтесь от активных принтов! Широкие полосы, горох, геометрические орнаменты, крупные логотипы перегружают образ деталями и нарушают восприятие пропорций тела.
- Подбирайте белье телесного цвета, особенно под светлую одежду из тонкой ткани.
- Юбки и платья должны быть комфортной длины, чтобы не приходилось постоянно одергивать и поправлять их во время позирования.
- Учитывайте, что слишком открытые руки и ноги отвлекают внимание от лица.
- Выбирайте одежду с рукавом 3/4. Такая пропорция притягивает фокус к самым тонким частям рук - запястьям. Одежда без рукавов нежелательна, но если других вариантов нет, лучше дополнить её подходящим по цвету палантином или легкой накидкой.
- Наиболее выгодные для портретов горловины имеют скругленную или V-образную формы. Очень эффектно смотрятся водолазки, накладные воротники.
- Не переусердствуйте с аксессуарами. Придерживайтесь принципов простоты и минимализма.

Образ должен соответствовать
выбранному Вами стилю
фотосессии



ЦВЕТ

- Цвет одежды должен сочетаться с окружающей обстановкой, подбирая наряд на фотосессию, помните, в какой палитре будет оформлена студия.
- Избегайте "кричащих" цветов, отбрасывающих нежелательные рефлексы на кожу. Приглушенные оттенки на фото смотрятся более привлекательно.
- Светлые тона освежают, но будьте аккуратны: слишком бледные цвета могут сливаться с тоном кожи.
- Кипенно-белый цвет очень контрастный и на фото может выглядеть ярким "светящимся" пятном. Отдавайте предпочтение кремовому или молочному оттенкам белого.
- Светлая одежда полнит. Если Вас это беспокоит, то лучше одежду светлых тонов надевать под темную или использовать светлые тона, как акценты (например, молочно-белый топ под синий кардиган, светлый воротник на черном платье и т.п.)
- Темная одежда стройнит и делает лицо, особенно глаза, более выразительными.
- Однотонный наряд не разбивает фигуру на цветовые блоки и делает фигуру стройнее.





ДЕТАЛИ

- Искусная отделка воротников и манжет
- Неконтрастная вышивка или аппликации
- Деликатная отделка из бисера или страз
- Акцентная бижутерия (пары: серьги-кольцо, кольцо-браслет, колье-браслет, колье-серьги; броши)
- Живые цветы (в волосах, в руках)



ФАКТУРА

Грамотно подобранна фактура ткани одежды станет дополнительным акцентом и сделает образ еще более интересным. Для художественных портретов отдавайте предпочтение нарядам из следующих материалов:

- Сатин
- Шелк, шифон
- Бархат
- Кружево, гипюр
- Трикотаж крупной или ажурной вязки
- Плиссе
- Фатин, вуаль
- Жаккард, парча
- мех, плюш
- Грубая фактурная ткань, лен
- Креп, марлевка
- Кожа

